

Qu'est-ce que la MMI ?

LA MMI, UN GAGE DE QUALITÉ ACADÉMIQUE

La Maison des mathématiques et de l'informatique de Lyon est un centre de médiation scientifique unique en France. Labellisée investissements d'avenir, elle a été créée par le Laboratoire d'excellence en mathématiques et informatique fondamentale (Labex MILYON) de l'Université de Lyon.

Depuis 2012, la MMI soutient, fédère et développe des actions de médiation scientifique sur le territoire lyonnais.

Toutes les activités sont encadrées par des chercheurs et médiateurs scientifiques professionnels lyonnais, partenaires de la MMI.

POUR QUI ?

Familles, adultes tout niveau

Jeune public
à partir de 6-7 ans

Étudiants et scientifiques

Groupes, centres sociaux, loisirs...

Scolaires (de la maternelle au lycée)

Enseignants



POURQUOI ? MISSIONS

Décrypter le monde

qui nous entoure, l'environnement, la technologie, pour les expérimenter et les comprendre.

Apprendre autrement

par le biais d'activités pédagogiques innovantes basées sur une approche ludique et pluridisciplinaire et rendre accessibles les résultats de la recherche.

Susciter des vocations scientifiques

chez les jeunes, filles et garçons, en éveillant leur curiosité et leur appétence par des activités spécifiques stimulantes.

CONTACTEZ-NOUS !

MAISON DES MATHÉMATIQUES ET DE L'INFORMATIQUE

1 PLACE DE L'ÉCOLE (VOIE PIÉTONNE)

1^{ER} ÉTAGE (FACE À L'AMPHI MÉRIEUX)

LYON 7^E ARR.

04 72 43 11 80

CONTACT@MMI-LYON.FR

Accès

Tram T1 – arrêt ENS de Lyon

Métro B – arrêt Stade de Gerland

Bus C 22, 96 – arrêt Halle Tony Garnier

Accessible aux personnes à mobilité réduite

Ouverture au public

Mercredis + samedis
après-midi

Fermée durant les vacances de Noël, juillet et août

→ Tous les horaires sur le site

Groupes et scolaires

sur réservation →
reservation@mmi-lyon.fr

GRATUIT POUR TOUS

#Restons connectés !

WWW.MMI-LYON.FR

f → facebook.com/mmi.lyon

🐦 → @MMI_lyon

Retrouvez les vidéos des conférences...

📺 → sur Youtube

ATELIERS / CLUBS / CONFÉRENCES
CONTES / EXPOSITIONS / LUDOTHÈQUE



POUR UNE EXPÉRIENCE NOUVELLE

VOTRE LIEU DE RENDEZ-VOUS

AVEC LA SCIENCE LYON 7^E

100% LUDIQUE, EDUCATIF ET GRATUIT !

CENTRE DE MÉDIATION SCIENTIFIQUE TOUT PUBLIC
ANIMÉ PAR DES CHERCHEURS EN MATHÉMATIQUES
ET INFORMATIQUE



Crédits Photos : ©Mixteen / ©R.GRIFFON-Plaisir Maths
Conception Graphique : www.atelierchose.com - Coralie Fouquet - Ne pas jeter sur la voie publique.

Des activités toute l'année

De septembre à juin

Pour se divertir et s'enrichir... là où l'inspiration est sans limite... l'infini n'est-il pas mathématique ?

ACTIVITÉS GRAND PUBLIC

Découvrir sans compter... ou presque

En famille

EXPOSITION ANNUELLE

Chaque année, la MMI propose une exposition thématique interactive mêlant art, science et histoire.

+ À découvrir toute l'année : la machine de Turing en Lego

→ **TOUS LES MERCREDIS ET SAMEDIS (L'APRÈS-MIDI)**

LUDOTHÈQUE MATHÉMATIQUE

Et si les maths étaient un jeu ? Jeux de logique, de construction, défis et expériences à faire seul ou à plusieurs.

→ **TOUS LES SAMEDIS (L'APRÈS-MIDI)**

CONTE SCIENTIFIQUE

Et si les mathématiques m'étaient « (ra)comptées » ?

Plusieurs lectures par an, notamment sur le thème de l'astronomie.

LES CLUBS

Sur inscription

**MAGIE + ORIGAMI
+ ROBOTIQUE & ÉLECTRONIQUE**

Jeune public

CLUB INFORMATIQUE DÉBRANCHÉE

Initiation à la programmation et la robotique.



CLUB MATHÉMATIQUES DISCRÈTES

Pour les apprentis mathématiciens passionnés ou souhaitant préparer des compétitions (de la 4^e au lycée).

Tout public

Étudiants et scientifiques

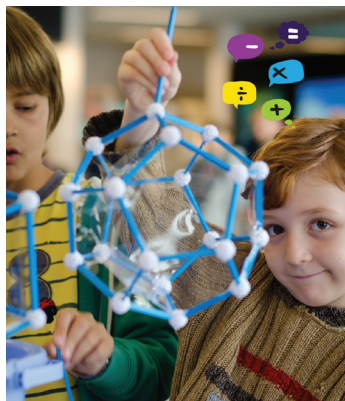
CONFÉRENCES

De nombreuses conférences et soirées-débats pour tous niveaux abordent des sujets aussi variés que d'actualité : Impact de l'informatique sur la société - Statistiques et démocratie - Mathématiques et santé - Musique - Magie...

COURS DE MATHÉMATIQUES POUR LES PARENTS

Sur inscription

Les mathématiques de l'école primaire et du collège expliquées sous forme d'ateliers de soutien scolaire.



ACTIVITÉS SCOLAIRES

Apprendre par le jeu et l'expérimentation

DANS LES MURS ATELIERS À LA CARTE

→ **De la maternelle au lycée**

26 ateliers proposés autour des thématiques : Art et science + Astronomie + Géométrie + Informatique et algorithme + Logique et raisonnement + Nombres et calculs + Robotique...

HORS LES MURS MATHÉLYON

→ **Collège et lycée**

17 ateliers itinérants issus de l'exposition internationale « Pourquoi les mathématiques ? » de l'UNESCO, animés par 4 mathématiciens.



ACTIVITÉS PÉRISCOLAIRES

La MMI s'engage aux côtés des collectivités locales pour enrichir le panel d'activités.

+ RETROUVEZ-NOUS AUSSI LORS DES ÉVÉNEMENTS

FÊTE DE LA SCIENCE → octobre

SEMAINE DES MATHÉMATIQUES → mars

1 dénominateur commun : Les mathématiques et l'info pour tous !

OÙ ?

Implantée au cœur du quartier de Gerland dans le 7^e arrondissement de Lyon sur le site de l'École Normale Supérieure de Lyon (Site Monod).

+ D'AUTRES ACTIVITÉS À DÉCOUVRIR SUR
www.mmi-lyon.fr

En chiffres

110
CLASSES
accueillies

+ 1,50
VISITÉES
par an

1 salle de conférences de 40 places



1 équipe
D'ENSEIGNANTS-
CHERCHEURS

issus de 3 laboratoires de recherche lyonnais

450M²
dédiés à
la culture
mathématique et
informatique

Partenaires

Institutionnels



Activités scientifiques



Culturels



Autres

